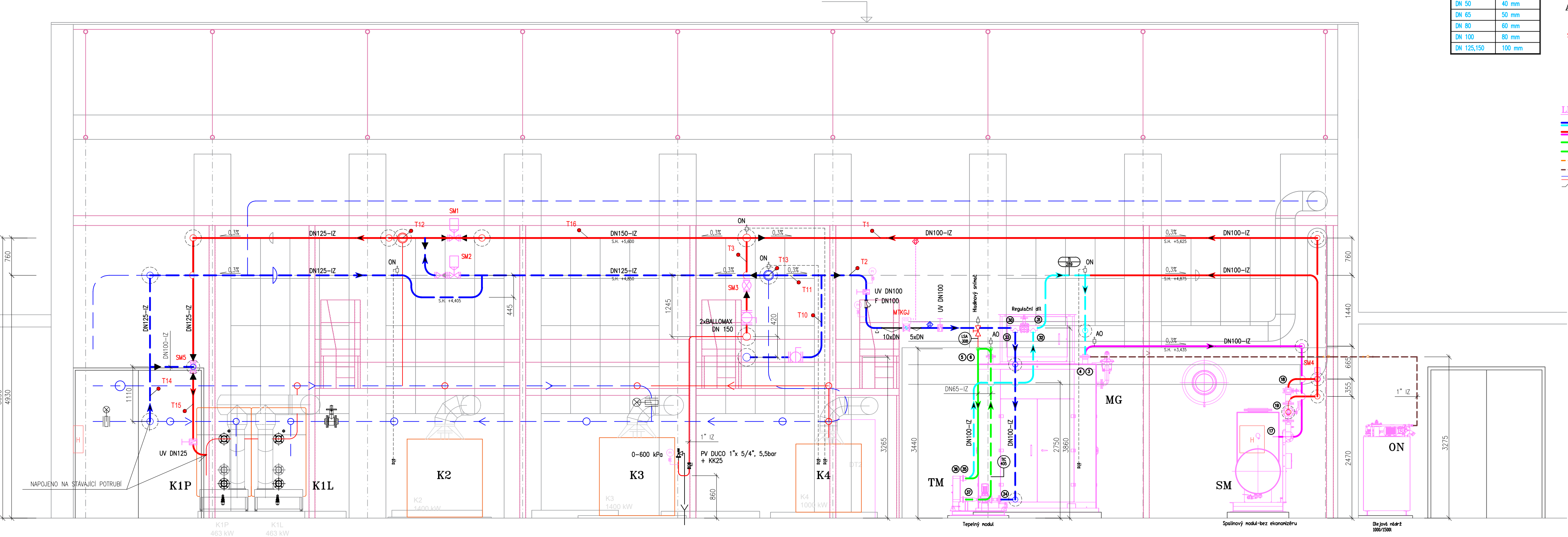


Řez C-C  
M 1:50



TLoušťka tepelné izolace	
DN 15-20	15 mm
DN 25	20 mm
DN 32	25 mm
DN 40	30 mm
DN 50	40 mm
DN 65	50 mm
DN 80	60 mm
DN 100	80 mm
DN 125,150	100 mm

LEGENDA ZAŘÍZENÍ:

- K1-4** - STÁVAJÍCÍ TEPELOVODNÍ KOTLE  
**MG** - KAPOTOVANÝ MODUL MOTOR-GENERÁTORU KGJ  
**SM** - SPALINOVÝ MODUL KGJ  
**TM** - TEPELNÝ MODUL KGJ  
**ON** - OLEJOVÁ NÁDRŽ 1000l/1500l  
**AKU** - AKUMULAČNÍ NÁDRŽ 100m<sup>3</sup>, pr. 4000mm  
**T1-18** - NOVÁ TEPLOTNÍ ČIDLA (dodávka části MoR)  
NÁVAREK G 1/2"  
**SM1,2,3** - REGULAČNÍ VENTIL DVOUCESTNÝ-REVERZNÍ, DN125, PN16, Kvs 250  
POHON 2800N, 24VAC, 0-10V, NC  
**SM4** - MEZIPŘÍRUBOVÁ UZAVÍRAČÍ KLAPKA, DN100, PN16  
POHON 90 Nm, AC/DC 24 V, + pomocný spínač 2x SPDT nasaditelný  
**SM5** - REGULAČNÍ VENTIL TŘÍCESTNÝ-SMĚŠOVACÍ, DN100, PN16, Kvs 63  
POHON 2800N, 24VAC, 0-10V, NC  
**MTKGJ** - ULTRAZVUKOVÝ MĚŘIČ TEPLA, 230V AC, M-Bus, snímače PT500-5m  
vč. PRŮTOKOMĚRU, DN 100, PN 16/25, qp = 60m<sup>3</sup>/h, l = 360 mm

LEGENDA POTRUBÍ:

- POTRUBÍ SEKUNDÁRNÍHO OKRUHU KGJ - VRATNÁ**  
**POTRUBÍ SEKUNDÁRNÍHO OKRUHU KGJ - VÝSTUPNÍ**  
**POTRUBÍ CHLAZENÍ TECHNOLOGICKÉHO OKRUHU KGJ - VRATNÁ**  
**POTRUBÍ CHLAZENÍ TECHNOLOGICKÉHO OKRUHU KGJ - VÝSTUPNÍ**  
**ČISTÝ OLEJ**  
**ŠPINAVÝ (POUŽITÝ) OLEJ**  
**TOPNÁ VODA - STÁVAJÍCÍ ROZVODY**  
**OCHRANA POTRUBÍ PROTI ZAMRZNUTÍ - TOPNÝ KABEL**

PŘIPOJENÍ			
POZ	PŘIPOJENÍ	SMĚR	ROZMĚR
1	Spaliny	VÝSTUP	DN400
2	Plyn NG	VÝSTUP	DN65
3	Sekundární o.	VÝSTUP	DN100
4	Sekundární o.	VÝSTUP	DN100
5	Technologický o.	VÝSTUP	DN80
6	Technologický o.	VÝSTUP	DN80
9	Ventilace	VÝSTUP	1500x1200
10	Ventilace	VÝSTUP	1500x1200
11	Katalyzátor	VÝSTUP	DN400
14	Spalinový výměník	VÝSTUP	DN350
15	Tlumič výfuku	VÝSTUP	DN350
16	Tlumič výfuku	VÝSTUP	DN350
17	Sekundární okruh	VÝSTUP	DN100
18	Sekundární okruh	VÝSTUP	DN100
19	Sekundární okruh	VÝSTUP	DN100
20	Odkažení výměníku	VÝSTUP	G6/4"
21	Odvod kondenzátu	VÝSTUP	DN40
22	Odvod kondenzátu	VÝSTUP	G1"
23	Vypouštění oleje z motoru	VÝSTUP	G1"
24	Napouštění oleje do motoru	VÝSTUP	G1"
25	Doplňování oleje do motoru	VÝSTUP	G1"
30	Sekundární o. - hlavní vstup	VÝSTUP	DN100
31	Sekundární o. - hlavní výstup	VÝSTUP	DN100
32	Sekundární okruh TA-70°C	VÝSTUP	DN100
33	Sekundární okruh TA-70°C	VÝSTUP	DN100
34	Sekundární okruh TA-70°C	VÝSTUP	DN50
35	Sekundární okruh TA-70°C	VÝSTUP	DN65
36	Technologický okruh TA-70°C	VÝSTUP	DN65
37	Technologický okruh TA-70°C	VÝSTUP	DN65

<div><div>JMS</div><div>STAVEBNÍ</div></div> <div>PROJEKTY STAVEB PROJEKTY ELEKTRO Potoky 1767, 760 01 Zlín Tel.: 577 019 083 Mobil: 603 847 430 Mail: jiri@jms-stavebni.com http://www.jms-stavebni.com</div>	Odp. projektant profese Ing. Marek Svoboda		Vyraboval Ing. Marek Svoboda		Kontroloval Ing. Jiří Štřelinský		Odp. projektant stavby Ing. Ivo Řehák		Paré:		
	<i>Marek Svoboda</i>		<i>Marek Svoboda</i>		<i>Jiří Štřelinský</i>						
	Místo stavby: k.ú. Turnov [771601], p.č. 2615/1, 2600/162, 2615/3, 2600/218								Formát		4 A4
	Investor: Městská teplárenská Turnov, s.r.o., Kosmonautů 1559, 511 01								Datum 1. vydání		11/2024
	stavba:								Stupeň dokumentace		PS
	Instalace KGJ 999 kW, kotelna ul. Kosmonautů, Turnov								Měřítko		1:50
	objekt: SO 01 Plynová kotelna								název dig. souboru:		
	profese: Technika prostředí staveb - Strojní technologie								ZAK.ČÍSLO: 17-2021-01/50		
	obsah: Řez C-C								ARCHIVNÍ ČÍSLO		Č.VÝKRESU
									17-2021-01		04